

egg-events • com

NOTRE DÉMARCHE DE RESPONSABILITÉ SOCIÉTALE.

COMMUNICATION SUR LE PROGRÈS 2021
DE L'ACTIVITÉ 2020.

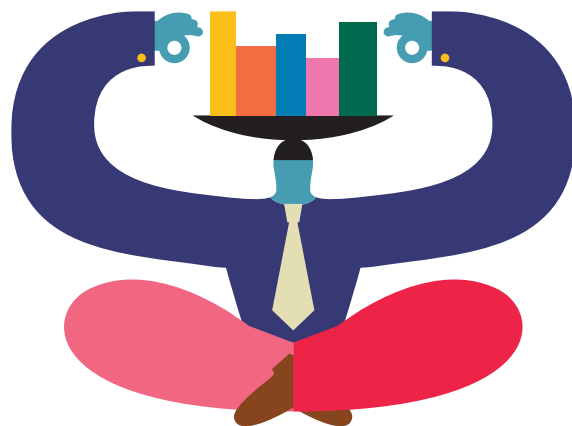
SOMMAIRE.

L'ENGAGEMENT DE EGG

- ENGAGEMENT DU PRÉSIDENT
- GROUPE EGG
- DATES CLÉS DE NOTRE DÉMARCHE RSE
- GLOBAL COMPACT

NOTRE DÉMARCHE DÉVELOPPEMENT DURABLE

- NOTRE DÉMARCHE DURABLE
- NOTRE CONSTAT ET VISION



NOS INITIATIVES

- GOUVERNANCE
 - . The EGG Foundation
 - . Sensibilisation
 - . Formation
- NOS INITIATIVES ENVIRONNEMENTALES
 - . Mise en place de partenariats
 - . Événements internes
 - . Réduction des déchets
 - . Production d'événements éco-conçus
- NOS INITIATIVES SOCIALES
 - . Le bien-être des collaborateurs
 - . Nos événements solidaires
 - . Nos actions de philanthropie
 - . Promotions de toutes formes de diversité
 - . Egalité des chances : sexes et âges
- NOS INITIATIVES ÉCONOMIQUES
 - . Gestion de la crise COVID-19
 - . Transformation de notre métier
 - . Rédaction de notre charte anti-corruption

REMERCIEMENTS

NOS ENGAGEMENTS.



Honorable Secrétaire Général,

En adhérant au Pacte Mondial des Nations Unies en 2018, l'agence EGG a décidé de s'engager à respecter les grands principes fondamentaux du Global Compact.

Nous sommes heureux, au travers de cette 3ème "communication sur le progrès", de réitérer notre soutien au Pacte Mondial et de renouveler notre engagement envers les dix principes relatifs au respect des Droits de l'Homme, des Droits du travail, de l'environnement et de la lutte contre la corruption.

Nous souhaitons faire que notre activité soit la plus efficace possible dans la préservation des ressources naturelles et dans la lutte contre le changement climatique et les inégalités sociales, qu'elles soient relatives aux pays dans lesquels nous sommes présents ou au niveau mondial.

Depuis notre engagement initial, nous communiquons régulièrement sur cet engagement, d'une part en interne vis-à-vis de nos collaborateurs dans le cadre de notre politique de développement durable soutenue par une structure dédiée dénommée "Comité Durable", d'autre part en externe à destination de nos clients, de nos fournisseurs et de nos candidats afin de promouvoir et de faire progresser au sein de nos sphères d'influence ces objectifs.

Au nom de l'ensemble des collaborateurs EGG, je suis heureuse de notre engagement et vous assure de notre soutien via la stratégie de notre entreprise, notre dimension culturelle, commerciale, opérationnelle, financière et notre gouvernance.

Je vous prie d'agréer, Madame, Monsieur, l'expression de mes salutations distinguées.

Angélique ERIKSEN
CEO EGG

Paris, le 29 Novembre 2021.

GROUPE EGG.

EGG est une agence de communication expérientielle internationale avec plus de 20 ans d'expérience dans la réalisation d'événements innovants (*physiques, virtuels, hybrides*) et de programmes de communication pour des clients du monde entier et dans de nombreux secteurs (*santé, sport, cosmétiques, produits de luxe, industrie, automobile, banque*).

- **100% indépendant**
- **100 employés à temps plein, multilingues et multinationaux**
- **6 sites** (*France, Suisse, MEA, USA, Belgique et Italie*)
- **700 événements par an, tous formats**



PLANNING STRATÉGIQUE

Positionnement stratégique.
Stratégies de communication.
Développement de contenus.
Conseil social média.
Conception rédaction.
Évaluation du ROI
des événements.



MÉDIA, DIGITAL + TECHNIQUE

Gestion d'événements virtuels.
Production vidéo.
Production de contenus digitaux.
Web-conférences live.
Plateformes événementielles
digitales.
Web design.
Traduction, voix-off
+ mixage audio.



DESIGN STUDIO

Design
scénographique
et 3D.
Création de logo.
Proposition
d'identité
de marques.
Services
d'impression.



PRODUCTION + LOGISTICS

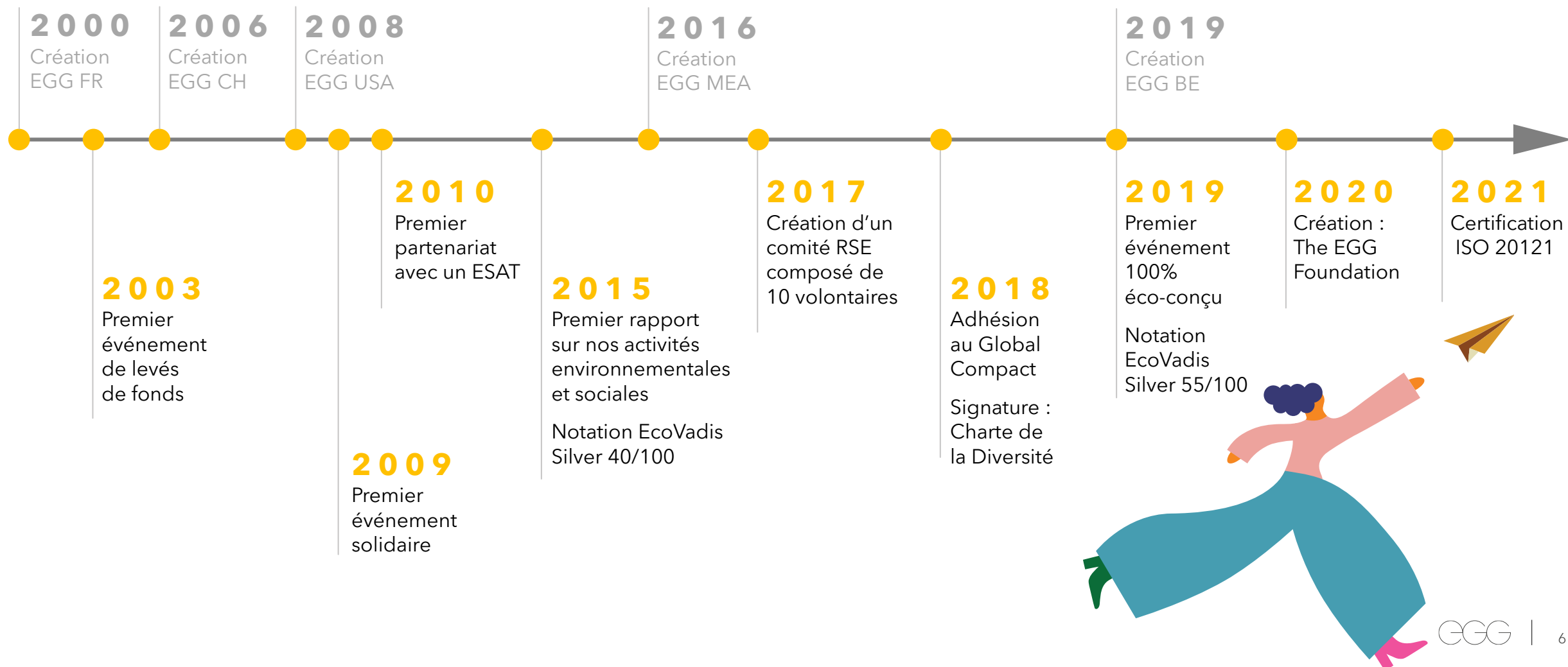
Production d'événement
virtuel, physique ou hybride.
Gestion des autorisations,
permis et licences.
Ticketing, gestion
de participants.
Gestion intégrale
de la mise en place
au démontage.



EVENT CONSULTING

Architecture et format
du meeting ou de l'expérience.
Engagement expérientiel
& dynamisation.
Booking talents & personnalités.
Conseil en développement
durable et en éco-conception.
Coaching des intervenants
et gestion des répétitions.

DATES CLÉS DE NOTRE DÉMARCHE DD.



GLOBAL COMPACT.

LES PRINCIPES :

DROITS DE L'HOMME

1. Promouvoir et respecter la protection du droit international relatif aux Droits de l'Homme.
2. Veiller à ne pas se rendre complices de violations des Droits de l'Homme.

NORMES INTERNATIONALES DU TRAVAIL

3. Respecter la liberté d'association et à reconnaître le droit de négociation collective.
4. Contribuer à l'élimination de toute discrimination en matière d'emploi.
5. Contribuer à l'abolition effective du travail des enfants.
6. Contribuer à l'élimination de toutes les formes de travail forcé ou obligatoire.

ENVIRONNEMENT

7. Appliquer l'approche de précaution face aux problèmes touchant à l'environnement.
8. Prendre des initiatives tendant à promouvoir une plus grande responsabilité en matière d'environnement.
9. Favoriser la mise au point et la diffusion de technologies respectueuses de l'environnement.

LUTTE CONTRE LA CORRUPTION

10. Agir contre la corruption sous toutes ses formes y compris l'extorsion de fonds et les pots-de-vin.

LES 10 OBJECTIFS SOUTENUS PAR EGG :



Le Global Compact est une initiative internationale d'engagement volontaire en matière de RSE, lancée en juillet 2000 par l'ONU. Cette démarche d'amélioration continue repose sur le sens des responsabilités, la transparence et l'intérêt collectif. **Le groupe EGG est fier d'être adhérent à cette initiative depuis 2018.**

**NOTRE DÉMARCHE
DURABLE.**

En 2020, la crise du COVID-19 a impacté nos réflexions sur le sens que nous souhaitons donner à notre métier et sur nos priorités.

Notre volonté d'agir pour relever les défis écologique et social en a été renforcé. Les ressources naturelles s'épuisent et se dégradent, alors que les besoins ne cessent de croître en raison de l'augmentation de la population, de la croissance urbaine, de l'élévation du niveau de vie.

Ce constat, mis en lumière de manière flagrante en 2020, nous a conforté dans l'importance de notre mission qui est de :
créer des "événements pour une meilleure société".

EGG a donc choisi de se réinventer, d'appréhender et accélérer le développement de nouveaux modes opératoires et d'entrer dans le process de certification ISO 20121 afin de mettre en place un système de management responsable.

Parce que la préservation de la planète est un impératif, parce que le bien-être de nos collaborateurs conditionne notre performance, nous avons choisi de construire et de présenter nos engagements selon 3 dimensions :

ENVIRONNEMENTAL : faire d'EGG un modèle pour le bien-être et la connaissance du développement durable

- . Offrir un cadre favorisant le bien-être du personnel et surveiller son évolution
- . Former les collaborateurs EGG au développement durable
- . Assurer le bien-être et l'inclusion dans nos pratiques

ÉCONOMIQUE : optimiser les performances d'EGG pour maximiser son potentiel de sensibilisation

- . Optimiser à la fois la performance économique et l'organisation
- . Optimiser la performance des achats en établissant des achats responsables
- . Engager tout l'écosystème d' EGG

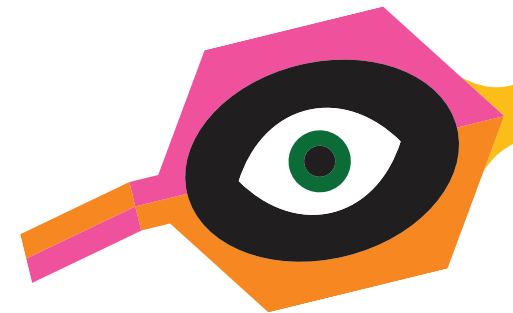
SOCIAL : concevoir durablement nos événements tout au long de leur cycle

- . Intégrer l'éco-conception pour nos événements dès le briefing du projet
- . Limiter et gérer les déchets
- . Utiliser le bilan carbone comme moyen de réduire l'empreinte des événements physiques, hybrides ou digitaux

Le déploiement de nos 9 engagements s'appuie sur une gouvernance ad hoc. Il est assuré dans le cadre de nos systèmes de management responsable. Il fait l'objet de démarches de progrès pour piloter nos actions et mesurer nos résultats au travers d'indicateurs de performance et d'objectifs clairs.



NOTRE CONSTAT & NOTRE VISION.



Le secteur de l'évènementiel est indéniablement un **secteur polluant...**

Selon l'Ademe (*Agence de l'environnement et de la maîtrise de l'énergie*), une manifestation moyenne de 5 000 personnes génère 2,5 tonnes de déchets et consomme 1 000 kWh d'énergie et 500 kg de papier.

La pollution de ce secteur se résume par la surconsommation électrique, des éclairages trop puissants et des salles trop chauffées, mais aussi par le manque de civilité en général... Le plastique, les cartons, les emballages jetés par terre ou jetés en masse. Si l'évènementiel n'est pas le domaine d'activité le plus polluant, il participe, par extension, à la pollution des deux secteurs le plus nocifs (*les transports et les industries*) : transport de marchandises, transport routier pour se rendre à l'événement, production massive de goodies, d'impression et toute autre objet qui souvent ne sont utilisés qu'à une seule occasion.

Par ailleurs, si la conscience collective et citoyenne est éclairée de son impact quotidien sur l'environnement, le collaborateur au sein de son entreprise, l'est beaucoup moins car il est, la plupart du temps, dépendant de l'implication de sa hiérarchie, mais aussi parce qu'il se sent moins impliqué personnellement.

Fort de ce constat, nous pensons qu'instrumentaliser l'évènementiel pour faire passer le message de l'éco-responsabilité est un bon moyen de véhiculer cette valeur.

La responsabilisation du secteur ne s'arrête pas à l'écologie. Le secteur de l'évènementiel se doit aussi d'être précurseur dans le domaine social, de l'inclusion et dans les achats responsables. **C'est pourquoi nous pensons qu'en créant des événements uniques et responsables pour nos clients, nous contribuons à la création d'une société meilleure :**

- . nous protégeons la nature en réduisant notre empreinte carbone et en compensant les émissions produites par nos événements.
- . nous renforçons les interactions humaines et nous stimulons la collaboration, la créativité et l'engagement.
- . nous créons des expériences mémorables et nous avons un impact sur le bien-être des personnes, qui se répercute sur leur vie personnelle.

Nous remplissons notre mission en concevant des événements personnalisés guidés par notre philosophie selon laquelle chaque projet est unique et doit opérer une réelle transformation, avec un avant et un après.

La dernière décennie incarne la révélation de tous les sujets RSE.

2020 a laissé place à des véritables prises d'initiative

NOS INITIATIVES.



GOUVERNANCE.

THE EGG FOUNDATION.

En 2020, notre fondation "The EGG Foundation" a vu le jour (*non-profit Americain*), elle a pour mission de donner l'accès à l'éducation aux plus démunis où nous le pouvons.

Nous avons identifié un premier projet au Zimbabwe afin de soutenir les efforts éducatifs de ceux qui veulent désespérément apprendre.

Nous avons investi afin de financer la **construction de 2 écoles dans une région retirée du Zimbabwe** et nous avons établi les modalités de notre **collaboration avec une NGO locale (TUJATAANE TRUST)** afin de s'assurer des bonnes conditions de réalisation du projet :

- équipement et sécurité des travailleurs
- inclusion et participation active des villageois afin de les former aux méthodes de construction et de maintenir les fonds dans la communauté.
- assurance des travaux
- plan de l'école et matériel utilisé

En 2021, deux écoles dans les villages de Munamata et Kauzhumba ont donc vu le jour grâce aux efforts de EGG qui assure l'ensemble des frais de fonctionnement de The EGG Foundation et le financement de ce tout premier projet.



SENSIBILISATION.

EGG a accéléré sa démarche durable et son plan de sensibilisation grâce à la mise en place **d'une organisation mieux structurée et plus efficace.**

RESTRUCTURATION DU COMITÉ DURABLE

- Changement de nom pour être plus en phase avec nos valeurs, notre "Comité RSE" est devenu "Comité du Développement Durable".
- Refonte de l'organigramme adapté à nos enjeux DD prioritaires.
- Nomination d'un représentant du "Comité du Développement Durable" dans chaque entité afin d'assurer la cohérence des décisions et initiatives au niveau international.

PLUS DE SENSIBILISATION AU DÉVELOPPEMENT DURABLE

Malgré la pandémie, nous avons pris la décision de communiquer d'avantage auprès de l'ensemble de nos parties prenantes :

Nos collaborateurs

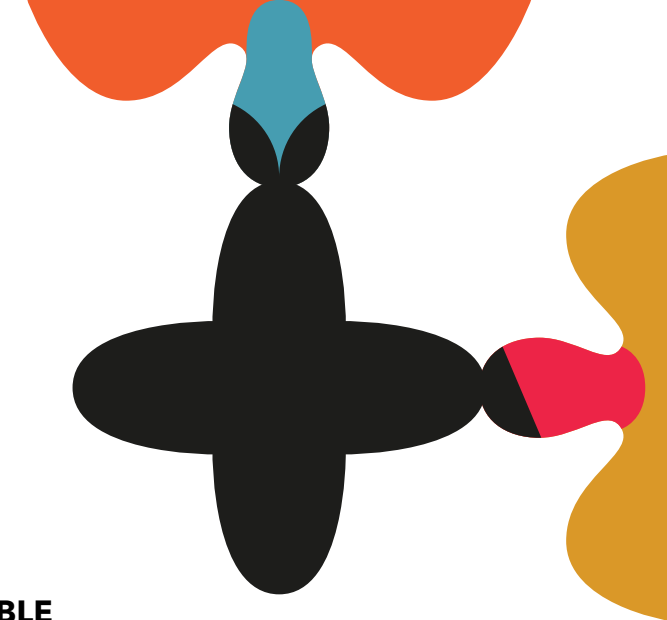
- 32 mails à l'ensemble du groupe EGG (*3 par mois sur le partage de fournisseurs engagés ou sur des best practices en matière de développement durable*).

Nos clients

- Participation à un forum RSE organisé par Coca-Cola en février 2020
- Communication sur nos initiatives DD auprès des clients lors de chaque business review
- Communication via nos réseaux sociaux sur nos actions et engagements.

Nos fournisseurs

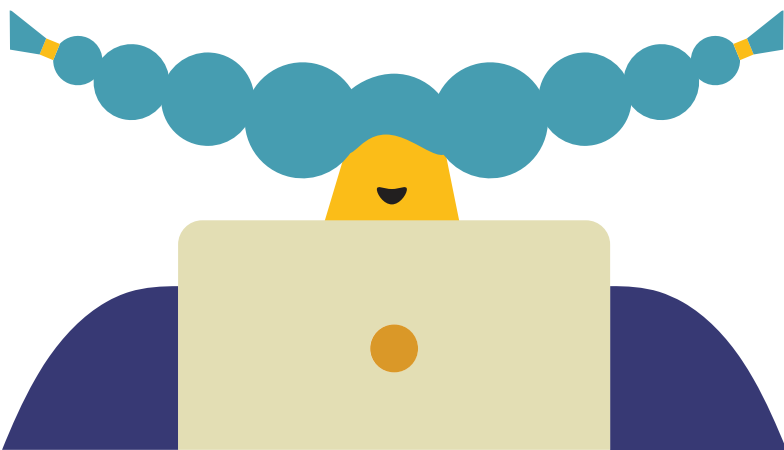
- Communications sur les réseaux sociaux.



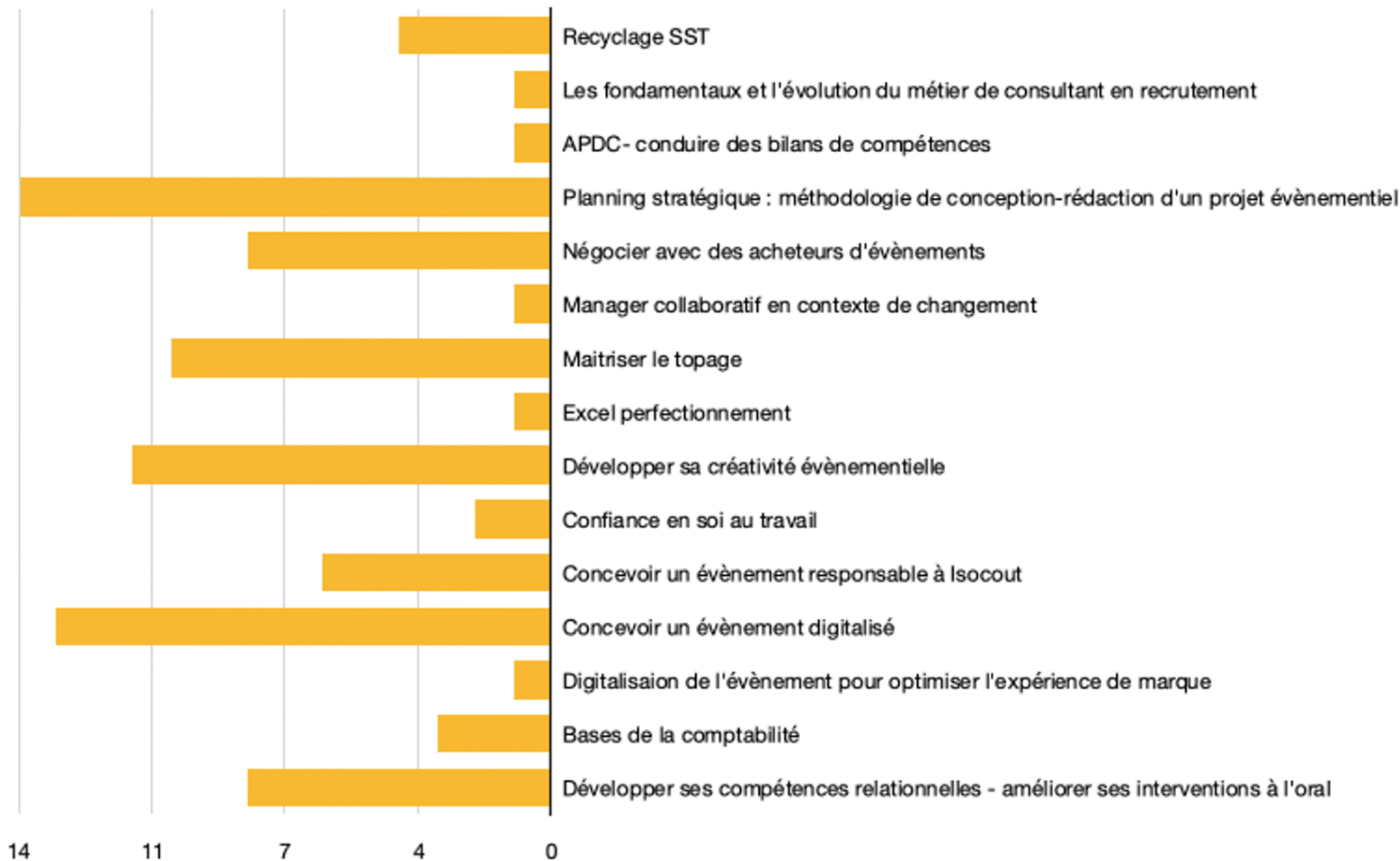
FORMATIONS.

En 2020, nous avons **profité de la baisse d'activité** pour former davantage nos équipes :

- 22 sessions de formation.
- 813 heures de formation.
- 39 salariés formés.
- 84 participants aux formations.
- 41 528 € alloués au financement des formations.
- 7 collaborateurs formés sur l'éco-conception.



Formations réalisées :





NOS INITIATIVES **ENVIRONNEMENTALES.**

MISE EN PLACE DE PARTENARIATS.



PARTENARIAT AVEC LA FONDATION **GOOD PLANET**

Création d'un outil "bilan carbone" personnalisé et exclusif EGG afin de :

- Conseiller pour une réduction des émissions carbone lors de la conception des événements.
- Calculer son bilan carbone.
- Calculer le montant de compensation.
- Montant reversé à l'un des partenaires de la fondation.



ADHÉSION AU PROGRAMME **BUSINESS 4 EARTH**

EGG s'engage auprès de Business4Earth afin de contribuer à la reforestation grâce à un arbre planté par mois et par salarié.

EGG s'engage à planter 1800 arbres grâce à ses 100 collaborateurs et 50 freelances, soit :

- 553 500 kg de CO2 absorbés.
- 11 456 000 km en voiture compensés.
- 3 600 abris pour animaux créés grâce aux arbres.

SENSIBILISATION VIA DES ÉVÉNEMENTS INTERNES.

LANCEMENT DU CLEANING E-MAILS DAY

Le 2 Juin 2020, EGG a lancé une opération interne visant à réduire la pollution numérique en libérant de l'espace de stockage sur nos serveurs.

Nous avons invité l'ensemble des collaborateurs à prendre une heure sur leur journée de travail afin de nettoyer leur boîte mails.

Nous avons libéré 7 Go.

PARTICIPATION AU CHALLENGE #nettoietonkm

En Novembre 2020, EGG s'est associé à Benjamin DE MOLIENS, cofondateur de Plastic Odissey éco, afin de relever le défi de #nettoietonkm.

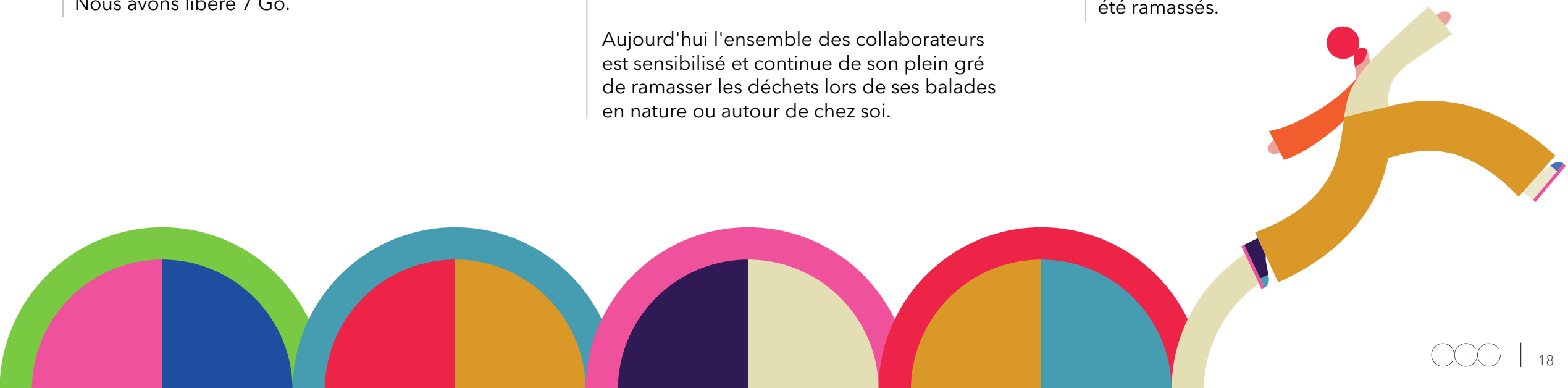
Pendant les 15 jours du défi, les collaborateurs se sont mobilisés pour ramasser un maximum de déchets autour de chez eux.

Aujourd'hui l'ensemble des collaborateurs est sensibilisé et continue de son plein gré de ramasser les déchets lors de ses balades en nature ou autour de chez soi.

PARTICIPATION À LA JOURNÉE MONDIALE DU CLEANUP DAY

Le 19 Septembre 2020, EGG s'est associé à la journée mondiale du CleanUp day en mobilisant ses équipes du monde entier autour d'un challenge interne consistant à récolter le maximum de déchets sur une journée.

Les équipes se sont mobilisées et ce sont plus de 30 Kg de déchets qui ont été ramassés.



RÉDUCTIONS DES DÉCHETS.

OPTIMISATION DU RECYCLAGE ET VALORISATION DES DÉCHETS

En 2020, malgré le contexte et la fermeture des bureaux, nous avons continué à travailler sur la sensibilisation et la valorisation des déchets.

Le tri sélectif effectué dans nos locaux de Paris nous a permis de valoriser :

- . 0,326 tonnes de déchets
- . 0,017 tonnes de cartouches d'encre
- . 0,019 tonnes de plastiques
- . 0,019 tonnes de canettes
- . 0,203 tonnes de carton et papier
- . 0,068 tonnes de verre

DIMINUTION DES OUTILS TECHNOLOGIQUES

Lors de la pandémie, les bureaux opérationnels de Paris, Dubai, CH et USA ont fermé et les collaborateurs ont continué leur activité à domicile.

Afin d'offrir des conditions de travail favorables et d'éviter la surconsommation, EGG a prêté le matériel informatique :

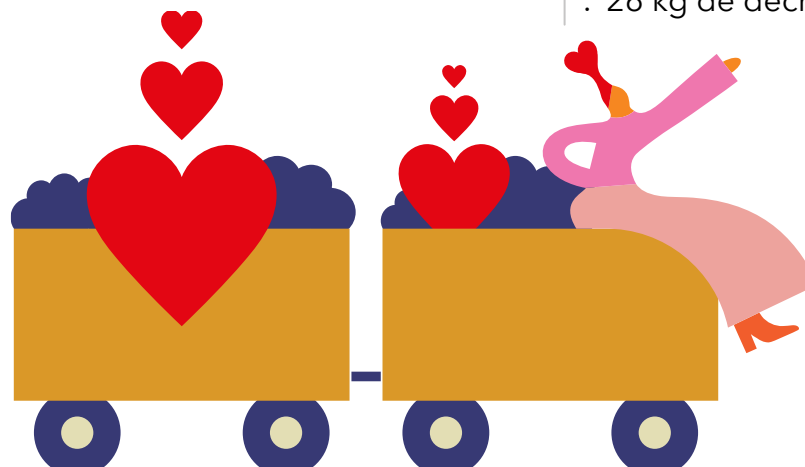
- . 13 écrans
- . 10 claviers
- . 5 souris
- . 3 fauteuils

MISE EN PLACE DE LA SIGNATURE ÉLECTRONIQUE VIA DOCUSIGN

Afin de limiter les impressions, nous avons mis en place l'outil de signature électronique DOCUSIGN pour digitaliser la signature des devis, contrats, etc...

DocuSign, nous a permis d'économiser en 2020 :

- . 158 kg de bois
- . 3888 litres d'eau
- . 371 kg de carbone
- . 26 kg de déchets



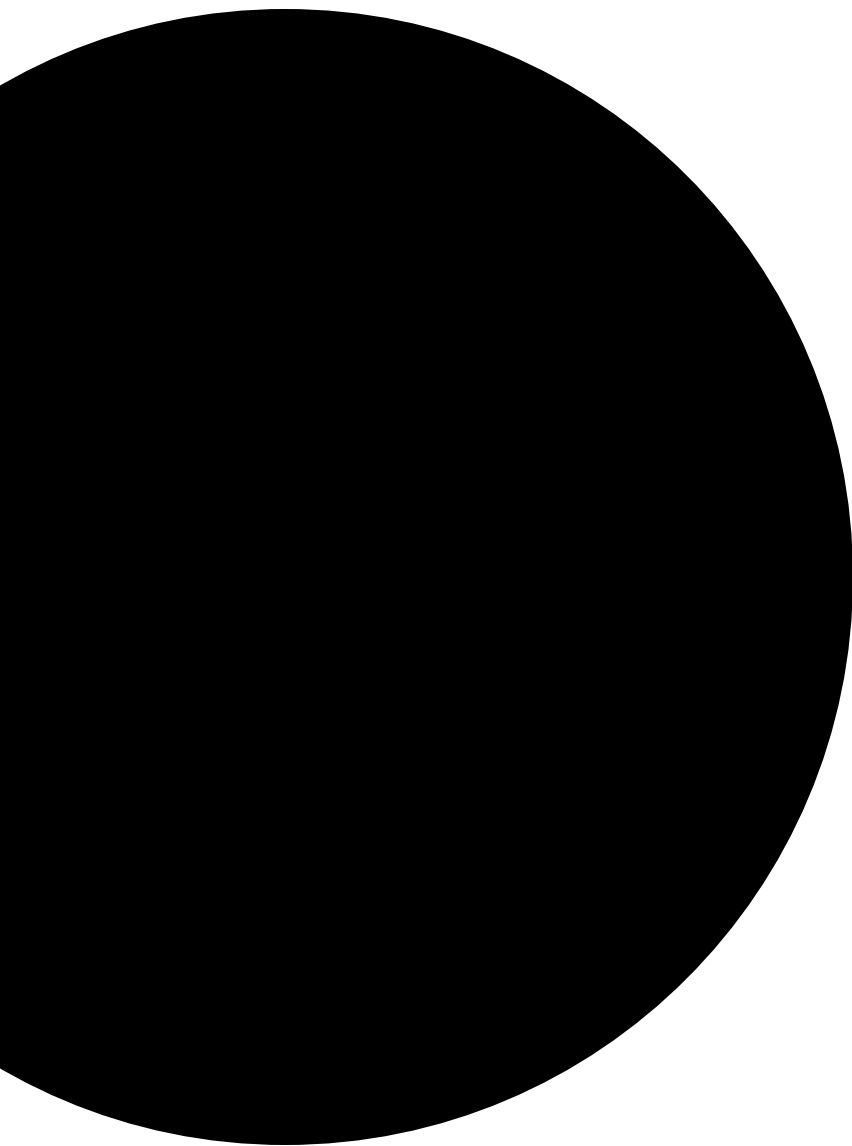
PRODUCTION D'ÉVÉNEMENTS ÉCO-CONÇUS.

ORGANISATION DE LA **GLOBAL SPORT WEEK** - Février 2020

Les choix de matériaux, des prestataires et de consommables ont tous été réalisés dans la **logique durable** :

- Ensemble du mobilier loué et/ou acheté issu du recyclage ou de matière recyclée.
- Sélection d'aliments et boissons répondant à l'offre de saison disponible en circuit court et de production raisonnée.
- Service de restauration sans plastique, privilégiant le verre, la porcelaine, la pulpe ou la fibre de canne.
- Tri sélectif des déchets et redistribution des denrées non consommées
- Logistique rationalisée des transports pour les biens nécessaires à notre organisation.
- Les bâches, panneaux de bois et la moquette ont été récupérés par les prestataires de location mobilier et décoration pour intégration dans leurs cycles de réutilisation.





NOS
INITIATIVES
SOCIALES.

LE BIEN-ÊTRE DES COLLABORATEURS.



GÉNÉRALISATION DU TÉLÉTRAVAIL

Pendant la pandémie, EGG a toujours fait primer la sécurité des salariés en généralisant le télétravail pour tous les collaborateurs dans toutes nos entités dès le début du mois de mars 2020.

Exceptionnellement les collaborateurs pouvaient se rendre physiquement au bureau sur dérogation pour rompre l'isolement lié au travail à distance.

EGG offre la souplesse aux collaborateurs d'organiser son temps de travail comme il l'entend afin d'être parfaitement compatible avec sa situation personnelle.

Notre responsable des ressources humaines a été très présente via des communications globales, des appels vidéos réguliers pour accompagner les collaborateurs souffrant de l'isolement.

MISE EN PLACE DE MOMENTS DE CONVIVIALITÉ POUR REMÉDIER À LA DISTANCE LIÉE AU TÉLÉTRAVAIL

- Organisation de **"virtual coffee breaks hebdomadaire"** et de **"sessions afterwork"** organisées par les managers de pôle.
- Organisation de **pique-nique** en été permettant de rassembler les équipes physiquement.
- Formation du comité **"EGG'xtasy"** ayant pour vocation d'animer des moments conviviaux entre les salariés en dehors du travail (*invitation à suivre un match de foot, ...*).
- **Teambuilding musical virtuel** rassemblant l'ensemble des collaborateurs du monde entier organisé en décembre pour célébrer la fin de l'année ensemble.

NOS ÉVÉNEMENTS SOLIDAIRES.

INCENTIVE SOLIDAIRE

Malgré l'annulation d'un voyage incentive en Thaïlande dû à la COVID-19, le programme solidaire associé a tout de même été maintenu malgré la complexité des opérations associées.

EGG a conçu un **programme pendant 2 jours, à Bangkok permettant à 150 personnes** (*enfants handicapés, défavorisés et personnes âgées*) **d'effectuer un test d'optique**. Ensuite, des lunettes sur-mesure ont été conçues et assemblées en France par notre client lunetier pour être expédiées et remises à chacune de ces personnes.

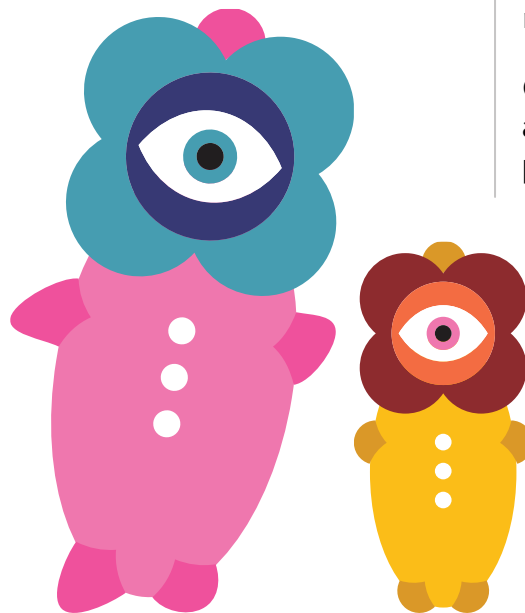
Ce programme solidaire a pu voir le jour grâce au soutien et la coordination de l'association "Au Cœur du Siam" qui a permis d'identifier 5 opticiens locaux et **150 personnes dans le besoin**.

TEAMBUILDING SOLIDAIRE

Dans le cadre d'un séminaire d'entreprise pour un client dans le secteur du matériel médical, EGG a conçu un teambuilding solidaire en collaboration avec "Dynamo Academy" une entreprise sociale Italienne spécialisée dans la promotion de la durabilité dans la sphère sociale.

Le **teambuilding** consistait à **créer 150 poupées** par les collaborateurs participants et financés par notre client.

Ces poupées ont été par la suite **distribuées aux enfants d'une région fortement touchée par un tremblement de terre en Italie**.



NOS ACTIONS DE PHILANTHROPIE AU SEIN D'ASSOCIATIONS.

BÉNÉFICE DES VENTES DE MATÉRIEL REVERSÉ À THE EGG FOUNDATION

Nous avons décidé de mettre en vente auprès des collaborateurs à un prix très attractif du matériel utilisé sur des événements et non réutilisable dans le cadre de notre activité :

- **52** éléments de mobilier et décoration ont été vendus.
- **19** personnes ont contribué.
- **1170 €** reversés à The EGG Foundation avec l'accord de l'ensemble des collaborateurs ayant participé.



PROMOTION DE TOUTES FORMES DE DIVERSITÉ.

DEPUIS TOUJOURS EGG EST INVESTI POUR PROMOUVOIR LA DIVERSITÉ.

En 2020, le visage de l'agence est parfaitement cosmopolite avec **18 nationalités** : Algérienne, Américaine, Anglaise, Belge, Camerounaise, Canadienne, Espagnole, Française, Italienne, Irlandaise, Libanaise, Norvégienne, Philippine, Polonaise, Roumaine, Sénégalaise, Suédoise, Suisse.

L'évènementiel étant un secteur très féminin, nous travaillons pour **rétablir la parité** qui, en 2020, s'élève à 75 % de femmes et 25 % d'hommes au sein du groupe EGG.

Depuis 2018 EGG est signataire annuellement de la **Charte de la Diversité**.

PARTENARIATS POUR L'INCLUSION.

EGG a développé un partenariat avec **l'ESAT "Les Ateliers de Garlandes"** à Bagneux et **l'ESAT de l'APAJH** à Levallois Perret pour tous les travaux de packaging, emballage, protection, mise sous pli et d'étiquetage.

Nous avons fait appel à cet ESAT afin de gérer le packaging et l'envoi de 400 livres en amont d'une conférence virtuelle.

Parallèlement, EGG privilégie les fournisseurs qui, eux-mêmes, font appel à des établissements ou services d'aide par le travail



ÉGALITÉ DES CHANCES : SEXES ET ÂGES.

VERS UNE MIXITÉ PLUS HARMONIEUSE

La filière de l'événementiel est un secteur majoritairement féminin d'une manière générale. Nous tentons de réduire les écarts entre les sexes en termes de recrutement sans être discriminatoire et intégrons des hommes dans ces équipes, même si nous faisons face à des candidatures majoritairement féminines.

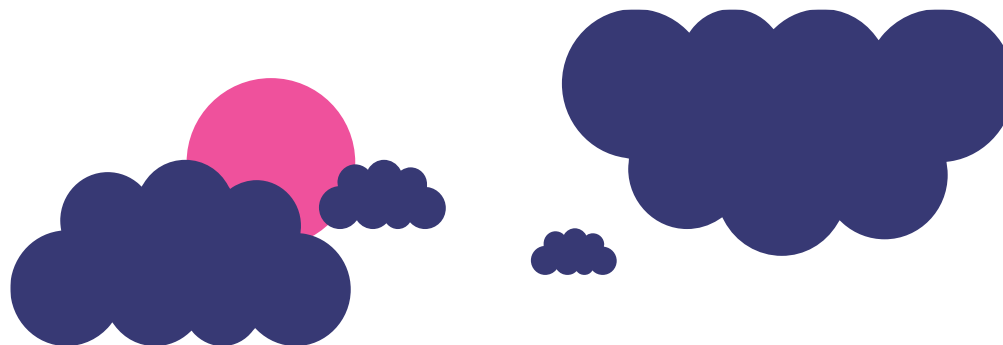
La majorité des effectifs se situent dans une tranche d'âge inférieure à 35 ans :

- recrutement de nombreux stagiaires et alternants à l'issue de leur formation
- les services Production et l'activité nocturne et les déplacements attirent cette tranche d'âge.

Toutefois nous faisons évoluer les salariés de plus de 35 ans vers des postes à responsabilité ou transversaux (*Directeurs de Clientèle, Directeurs de Marques*). C'est ainsi que EGG réussit à conserver et à transmettre ses valeurs et son expertise.

Nous favorisons le maintien dans l'emploi et le recrutement de Senior :

Deux départs en retraite en 2020, départs réalisés après l'âge légal car nos salariés souhaitaient rester en emploi le plus tardivement possible, et recrutement de deux salariés de plus de 50 ans en 2020.

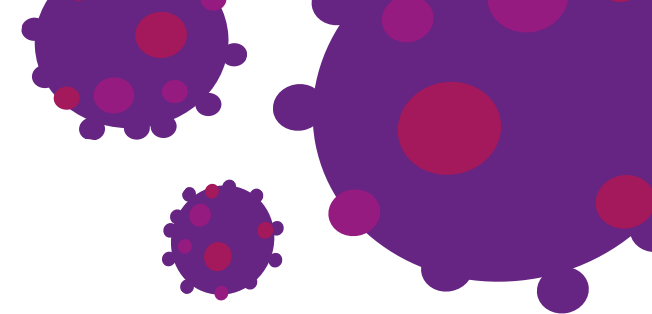




NOS INITIATIVES

ÉCONOMIQUES.

GESTION DE LA CRISE COVID-19.



PROTOCOLE MIS EN PLACE

Début février 2020, EGG s'est montré proactif en établissant un **plan de gestion de crise** dirigé par la cellule C-Suite.

Celle-ci a réuni les 5 principaux dirigeants de l'agence pour partager quotidiennement pendant 3 mois, puis au rythme de 3 fois par semaine ensuite.

Le C-Suite a mis en place début mars 2020, un plan de continuité et un plan d'action comprenant les actions suivantes :

- Protection de 100% des emplois.
- Fermeture des bureaux opérationnels.
- Mise en place des protections nécessaires en interne avec désignation de 2 référents COVID.
- Mise en place du chômage partiel avec compensation des salaires.
- Communication renforcée auprès de l'interne.
- Communication du plan de continuité de l'activité auprès des clients.
- Négociation des conditions d'annulation.
- Mise en place d'une charte d'engagement COVID sur nos événements physiques.
- Soutien de la communauté des freelances : négociation de frais d'annulation auprès de nos clients pour s'assurer que 74 freelances soient payés entre 30% et 100% malgré l'annulation de leur mission sur la période de mars et avril 2020 (43 personnes ont été payées à 100%).
- Inscription à l'association L'Événement pour les remercier du soutien apporté à la filière.
- L'ensemble de nos bureaux a bénéficié de jours de congés offerts entre Noël et le jour de l'An afin de remercier les collaborateurs de leur engagement pendant cette année nécessitant beaucoup d'adaptation.

TRANSFORMATION DE NOTRE MÉTIER.

PRODUCTION D'ÉVÉNEMENTS VIRTUELS & DE CONTENUS

La crise du COVID-19 a fortement impacté notre secteur et transforme les métiers qui y sont liés.

Cette période a été pour EGG, une opportunité d'accélérer notre passage vers le numérique, nous faisons depuis longtemps des événements digitaux, mais 2020 nous a permis de former 100% de notre équipe aux formats virtuels.

Nous avons produit 300 événements digitaux en 2020.

Cette crise nous a également permis d'élargir notre champ d'action en développant davantage, les axes de la communication et du marketing.

Nous avons renforcé notre équipe de Brand Management et Strategy et cela nous a ouvert des collaborations avec de nouveaux clients sur des sujets de communication.

CRÉATION D'UN STUDIO DE CAPTATION & DE DIFFUSION AU SEIN DE L'AGENCE

Afin de pouvoir combler le manque de disponibilité des plateaux de tournage, nous avons décidé d'offrir ce service à nos clients.

Grâce à notre partenariat avec Masterfilms nous avons conçu et monté notre propre studio de tournage pendant la période du second confinement, au sein de notre bureau Parisien.

5 tournages ont eu lieu au sein de l'agence.



RÉDACTION DE NOTRE CHARTE ANTI-CORRUPTION.

EGG souhaitant être exemplaire sur les plans de l'éthique et de la conformité, et parce que nous souhaitons protéger nos collaborateurs, notre entreprise et notre réputation, nous avons rédigé une politique anti-corruption où nous appliquons une tolérance zéro à l'égard de toute forme de corruption, publique ou privée, active ou passive.

Nous entendons poursuivre notre croissance et viser l'excellence, non seulement vis à vis du service rendu aux clients, mais aussi dans la façon de travailler et d'obtenir des résultats.

C'est précisément le rôle de cette politique dont l'objectif est de présenter succinctement aux collaborateurs et aux parties prenantes, les risques encourus en cas de corruption, tout en apportant une vue globale des principaux éléments du programme de conformité anti-corruption de EGG.



REMERCIEMENTS.

Nous remercions **l'ensemble des collaborateurs EGG** de toutes nos entités pour leur volonté de s'améliorer individuellement et collectivement. **C'est ensemble que nous progressons !**

Nous remercions également tous **nos clients et partenaires** pour la confiance qu'ils nous portent.

Enfin, nous remercions **l'organisation du Global Compact** pour le mouvement positif qu'elle génère à travers le monde.

